



Proyecto europeo W-STEM

Dra. Alicia García-Holgado

Grupo de Investigación GRIAL
Dpto. Informática y Automática
Instituto Universitario de Ciencias de la Educación

Universidad de Salamanca, España

aliciagh@usal.es



Co-funded by the
Erasmus+ Programme
of the European Union



VNIVERSIDAD
D SALAMANCA

CAMPUS DE EXCELENCIA INTERNACIONAL

1. Datos básicos

Building the future of Latin America: engaging women into STEM

Acrónimo

W-STEM

Financiación

European Union. ERASMUS + Capacity-building in Higher Education Call for proposals EAC/A05/2017

Referencia

598923-EPP-1-2018-1-ES-EPPKA2-CBHE-JP

Duración

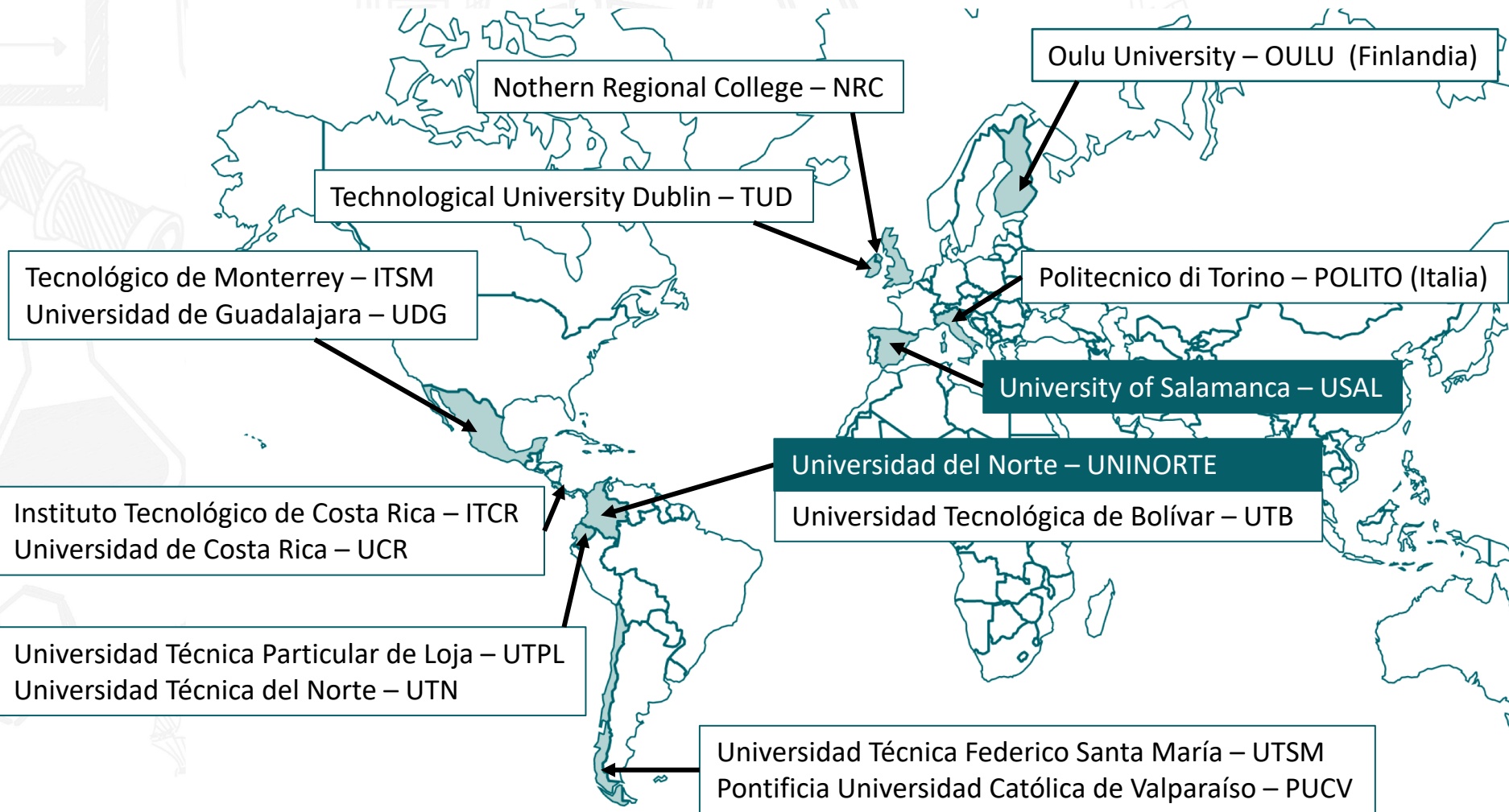
3 años, 15/01/2019 a 14/01/2022

Financiación

862.268€



2. Consorcio



2. Consorcio



Partner asociado

Evaluador externo



Columbus

3. Objetivos

- El proyecto W-STEM tiene como objetivo mejorar las estrategias y los mecanismos de atracción, acceso y orientación de las mujeres en los programas de educación superior STEM en América Latina
- W-STEM tiene como objetivo garantizar la transformación de la situación actual en las instituciones de educación superior en Latinoamérica



Photo by [Bradley Hook](#) from [Pexels](#)
<https://goo.gl/VbUxCx>

4. Destinatarios

Instituciones de Educación Superior

Programas STEM

Escuelas de secundaria

Niñas y mujeres jóvenes

5. Principales acciones

Medir la igualdad de género en las **tasas de matrícula y retención** en los programas STEM

1

2

Implementar las políticas, estrategias y mecanismos organizativos de las Universidades para **mejorar la atracción, el acceso y la orientación** en programas STEM

5. Principales acciones

Promover la **vocación y la elección de los estudios STEM** en niñas y mujeres jóvenes en las escuelas secundarias, así como orientación en el primer año del programa STEM



Desarrollar un paquete de formación *online* para instituciones de educación superior para implementar estrategias efectivas para mejorar la atracción, el acceso y la orientación de las mujeres en los programas STEM

6. App para las campañas de atracción

HomeView Option 1.3



DAILY INSPIRATION

PROFILES

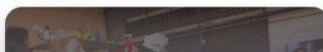
ARTICLES

FAVORITES

FEATURED PROFILES



LATEST ARTICLES



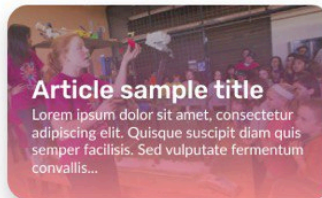
HomeView Option 1.4

DAILY INSPIRATION

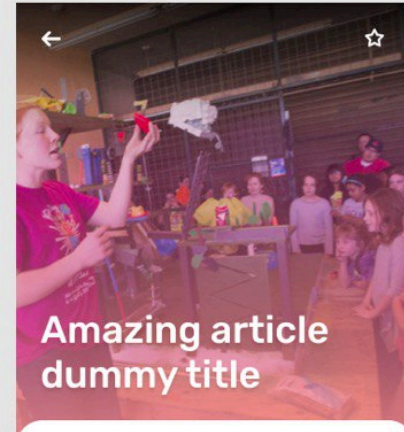
FEATURED PROFILES



LATEST ARTICLES



Details view



Dummy subheader

Edith Clarke was the first female electrical engineer, and became the first female professor of electrical engineering in the country at the University of Texas at Austin. After studying mathematics and astronomy as an undergraduate, she earned.

In her spare time, Clarke put her love of math to work, inventing the Clarke calculator, a simple graphical device that solved equations about electric current, voltage and impedance in power transmission lines. The calculator solved line equations involving hyperbolic functions ten times faster than its predecessors.

Another dummy subheader

Edith Clarke was the first female electrical engineer, and became the first female professor of electrical engineering in the country at the University of Texas at Austin. After studying

Iñaki Tajés



Dr. Maria Biola Javierre Martínez, 2019 International Rising Talent (España). Biological Sciences, Molecular Biology, Genomics



Prof. Karen Hallberg, 2019 Laureate for Latin America (Argentina). Bariloche Atomic Center, CNEA/CONICET



Dr. María Molina, 2019 International Rising Talent (Argentina). Chemistry, Physical chemistry, Molecular biology



Dr. Ana Sofia Varela Gasque, 2019 International Rising Talent (México). Chemistry, Electrochemistry, Catalysis

7. Entrevistas L'Oreal-UNESCO

Web y perfiles sociales



<https://wstemproject.eu>



wstemproject@gmail.com



Twitter

[@WSTEMProject](https://twitter.com/WSTEMProject)

Official hashtag

[#WSTEMproject](https://twitter.com/WSTEMProject)



Facebook

<https://www.facebook.com/wstemproject>

Instagram
[@wstemproject](https://www.instagram.com/wstemproject)



YouTube

https://www.youtube.com/channel/UCS1EzRQqzi03AEYWSFMER_Q



Disclaimer

W-STEM (Building the future of Latin America: engaging women into STEM) is a project funded under European Union ERASMUS + Capacity-building in Higher Education Programme (598923-EPP-1-2018-1-ES-EPPKA2-CBHE-JP)

The European Commission support for the production of this publication does not constitute an endorsement of the contents which reflects the views only of the authors, and the Commission cannot be held responsible for any use which may be made of the information contained therein

Co-funded by the
Erasmus+ Programme
of the European Union



