



VNiVERSiDAD
D SALAMANCA

CAMPUS DE EXCELENCIA INTERNACIONAL



Grupo de Investigación GRIAL

Universidad de Salamanca

grial@usal.es

<https://grial.usal.es>

Gobierno de Tecnologías de la Información
Máster en Ingeniería en Informática
Facultad de Ciencias – Universidad de Salamanca
21 de febrero de 2017



Índice

- Quiénes somos
- Qué hacemos
- Tecnologías
 - Aspectos mediáticos
 - Desarrollo
 - Infraestructura



Quiénes somos





Quiénes somos

- GRIAL es un grupo interdisciplinar, compuesto por miembros permanentes que provienen de distintas áreas de conocimiento, como la ingeniería del software, las ciencias de la computación, la educación, las ciencias de la información, las ciencias sociales, etc.
- Grupo de investigación reconocido por la Universidad de Salamanca en 2006
- Grupo de excelencia de la Junta de Castilla y León de 2007 a 2016 (GR47)
- Unidad de Investigación Consolidada de la Junta de Castilla León desde julio de 2015 (UIC 081)

Quiénes somos

- La UIC se compone de los grupos de investigación reconocidos:
 - GRIAL – Grupo de Investigación en InterAcción y eLearning <https://grial.usal.es>
 - GITE – Grupo de Investigación Innovación en Tecnología Educativa <http://gite213.usal.es>
 - GE20 – Grupo de Evaluación Educativa y Orientación <http://ge2o.usal.es>





Qué hacemos

<https://grial.usal.es/about>

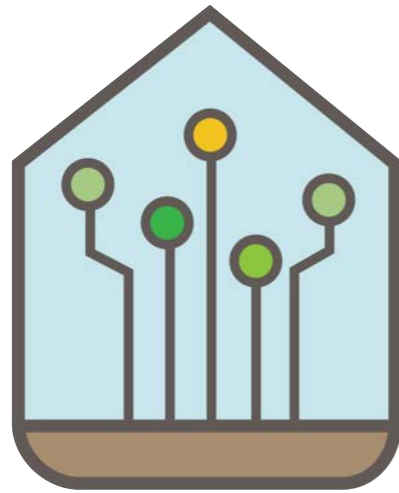


Qué hacemos

- Líneas de investigación
 - Analítica visual
 - Calidad y evaluación en educación
 - Ciencias de la información
 - Ecosistemas Tecnológicos
 - Gestión estratégica de conocimiento y tecnología
 - Humanidades Digitales
 - Ingeniería web y arquitecturas software
 - Metodologías eLearning
 - Sistemas de aprendizaje interactivos
 - Tecnologías para el aprendizaje
 - TIC e innovación educativa

Qué hacemos

- Proyectos de investigación regionales, nacionales, europeos e internacionales <https://grial.usal.es/projects>



DEFINES



Qué hacemos

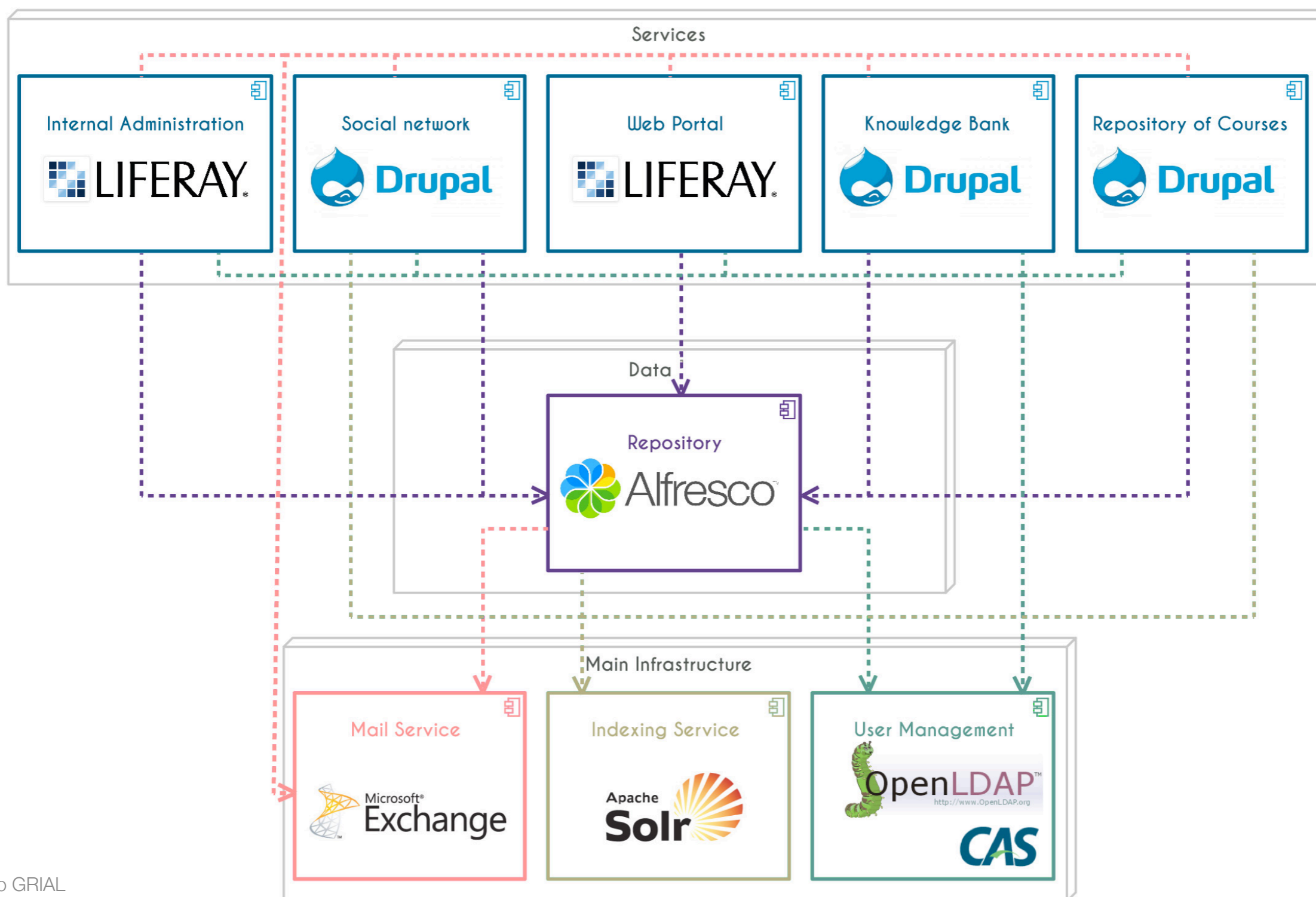
Servicios

- Planes de formación a medida (especializados en eLearning, TIC, redes sociales)
- Desarrollo de soluciones tecnológicas para la gestión del aprendizaje y el conocimiento
- Consultoría en sistemas de información y ecosistemas tecnológicos
- Asesoramiento y consultoría integral de eLearning
- Instalación, soporte y personalización de plataformas eLearning
- Desarrollo de contenidos formativos bajo demanda
- Apoyo y colaboración en gestión de proyectos
- Colaboración en iniciativas de I+D / I+D+i
- Formación a demanda (especialización en eLearning, TIC, etc.)

Qué hacemos



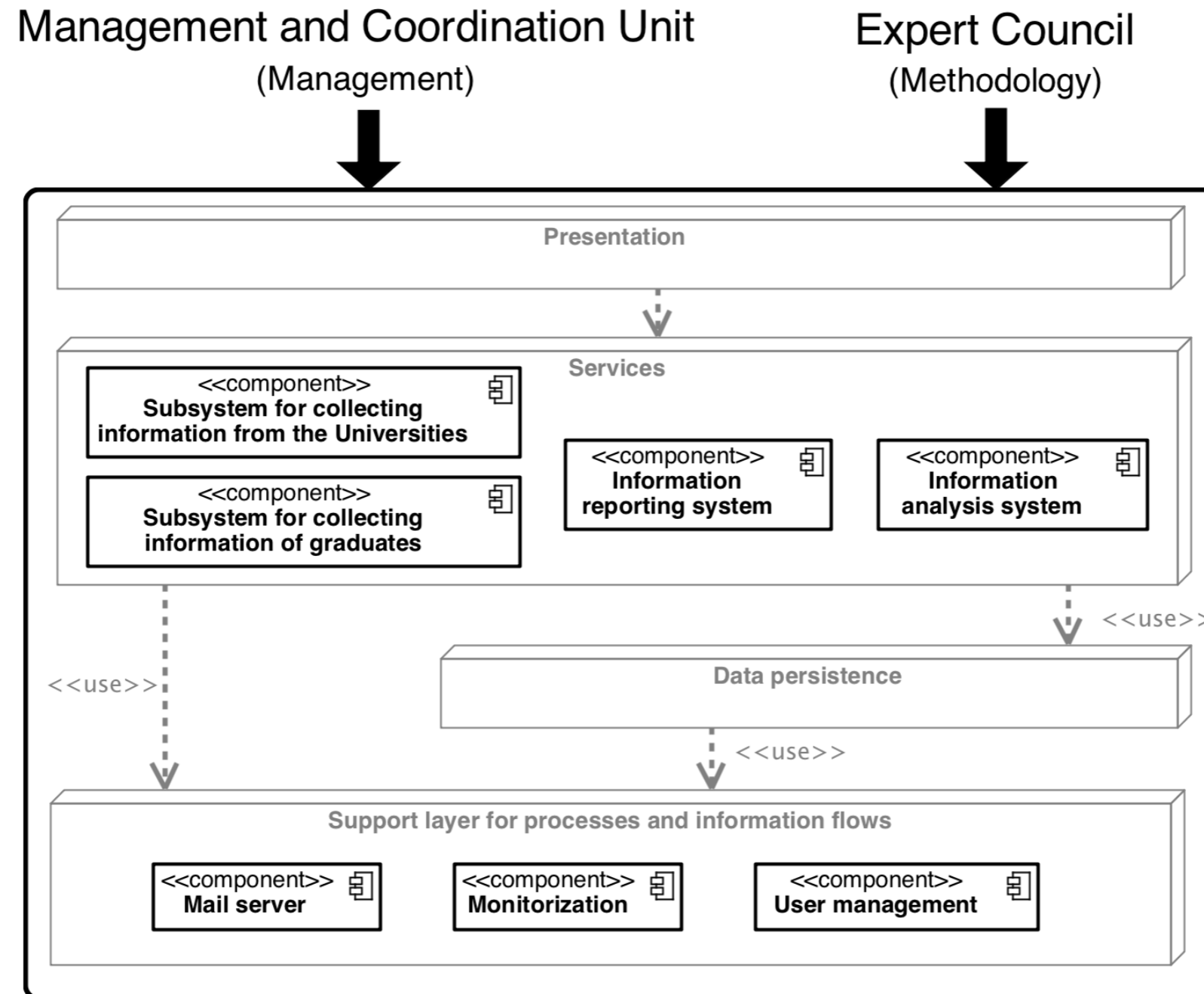
Qué hacemos



Qué hacemos



Qué hacemos

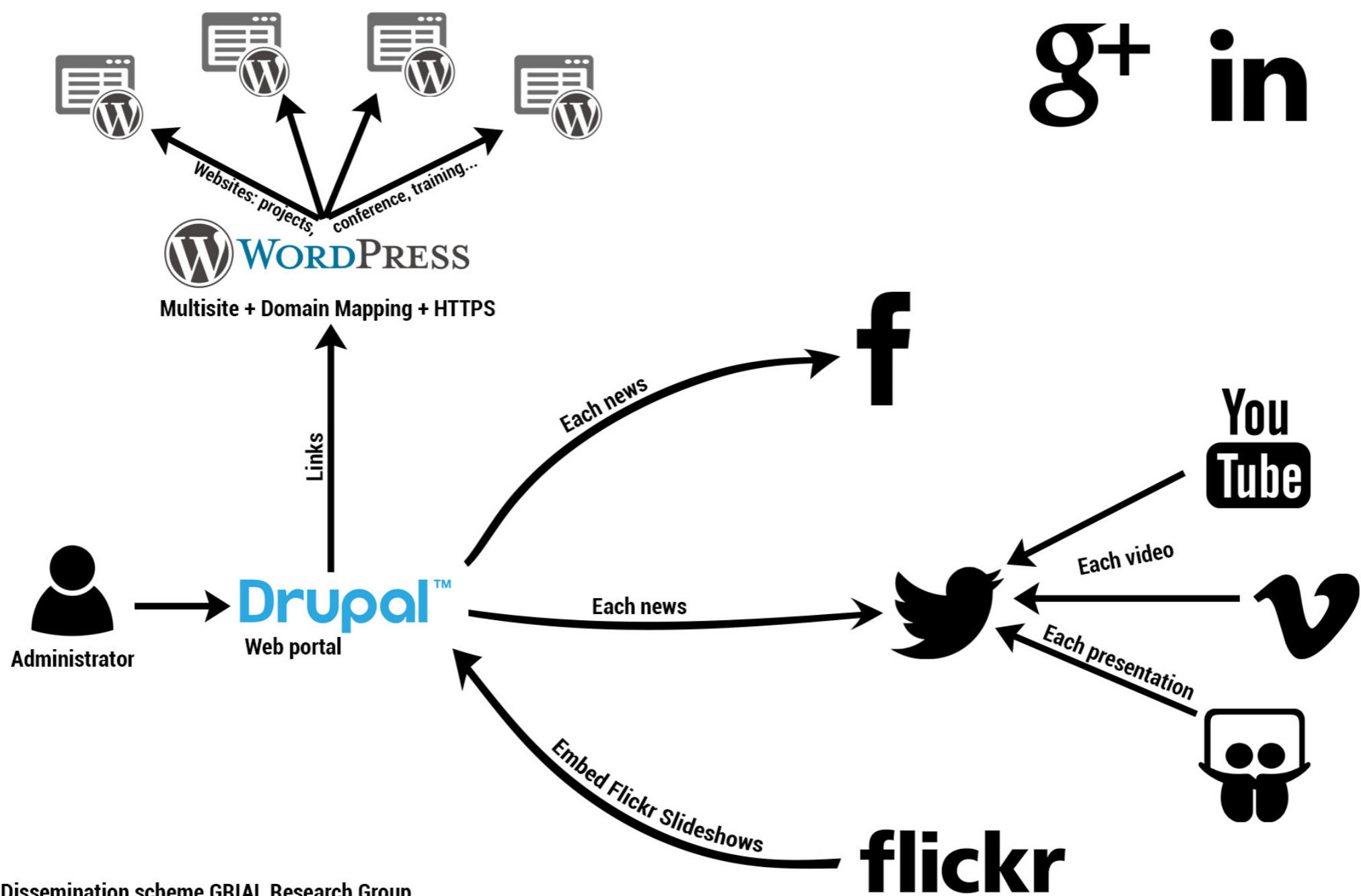




Tecnologías



Tecnologías. Aspecto mediático



Dissemination scheme GRIAL Research Group

Tecnologías. Ecosistema tecnológico

- Gestión de proyectos y tareas:  **REDMINE**
flexible project management
- Gestión de versiones:  **GitLab**
- Gestión de documentos:  **DSPACE**
- Campus virtual:  **moodle**
- Sistema de blogs:  **WORDPRESS**
- Comunicación síncrona y asíncrona:  **slack**

Tecnologías. Desarrollo



Drupal™ *php*

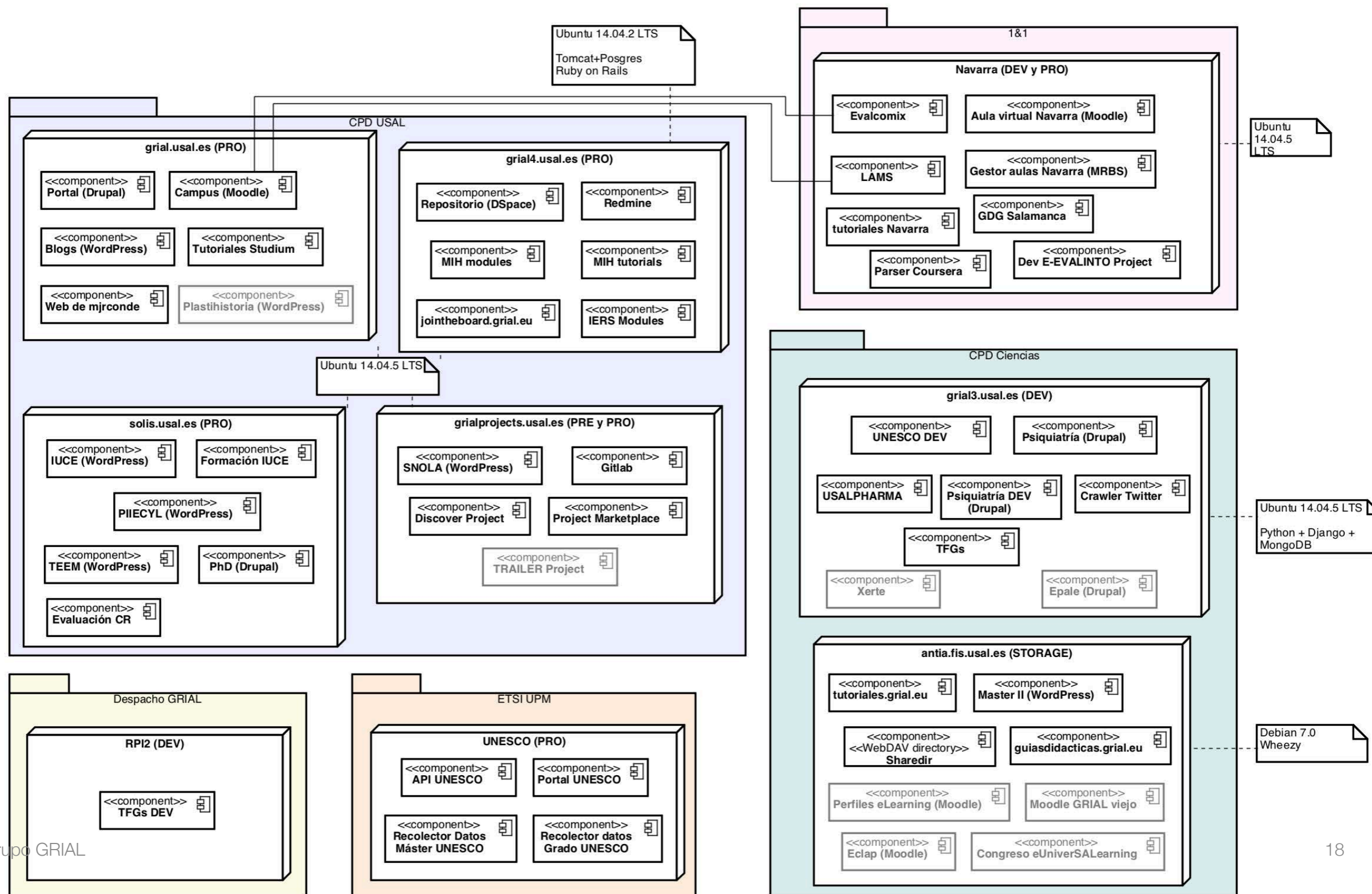


elastic

NGINX



Tecnologías. Infraestructura



Tecnologías. Infraestructura

Política de copias de seguridad

- Cada servidor realiza un *backup* los domingos por la noche
 - Se lanza un *script* usando cron
 - Guarda un tar.gz con el código, volcados de bases de datos, ficheros y configuración relevante
- Al finalizar el mes se lanza otro *script* para borrar las copias del mes anterior
- Periódicamente se vuelcan las copias de seguridad de cada servidor en un NAS
- Además todos los servidores tienen configurado un cliente Bacula que realiza copias de seguridad diarias en el sistema de *backups* del CPD. Únicamente se hace copia del directorio de *backups* en cada servidor



VNiVERSiDAD
D SALAMANCA

CAMPUS DE EXCELENCIA INTERNACIONAL



Grupo de Investigación GRIAL

Universidad de Salamanca

grial@usal.es

<https://grial.usal.es>

Gobierno de Tecnologías de la Información
Máster en Ingeniería en Informática
Facultad de Ciencias – Universidad de Salamanca
21 de febrero de 2017